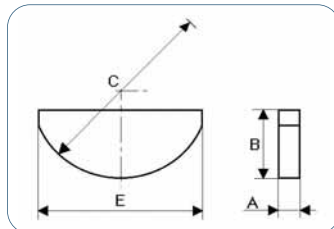


CLAVETTES DISQUE
NFE22179 ≈ DIN6888

WOODRUFF KEYS NFE22179 ≈ DIN6888

☒ **Arêtes abattues par tonnelage**
Edges smoothed by tumbling

☒ **Désignation : Clavettes disque AxBxC**
Description: Woodruff keys AxBxC



Clavettes disque
côtes métriques
Metric dimensions
Woodruff keys (in mm)

Clavettes disque
côtes en pouces
Imperial dimensions
Woodruff keys (in ins)

Matière = C45
Material = C45

A	B	C	E	A	B	C
h9	h11	h11	h11	h9	h11	h11
2	2,6	7		3	5,15	12,7
2,5	3,7	10	9,0	3	7,91	19,05
3	3,7	10	9,0	3,17	5,15	12,7
3	5	13	11,5	3,17	6,35	15,8
3	6,5	16	15,0	3,97	6,35	15,8
4	5	13	11,5	3,97	7,91	19,05
4	6,5	16	15,0	3,97	9,52	22,2
4	7,5	19	17,5	4,76	7,91	19,05
5	6,5	16	15,0	4,76	9,52	22,2
5	7,5	19	17,5	4,76	11,11	25,4
5	9	22	20,5	4,76	12,3	28,6
6	9	22	20,5	6,35	9,52	22,2
6	10	25	23,0	6,35	11,11	25,4
6	11	28	25,5	6,35	13,8	31,7
6	13	32	30,0	7,94	11,11	25,4
8	11	28	25,5	7,94	12,3	28,6
8	13	32	30,0			
8	15	38	35,0			
8	16	45	41,0			
10	16	45	41,0			
10	19	65	56,0			
12	19	65	56,0			
12	24	80	70,0			

Boîtes assortiments clavettes voir p.24
Boxed sets of keys, see p.24

SUR DEMANDE

ON REQUEST

- **Dimensions et tolérances spéciales**
Other tolerances and dimensions
- **Matières spéciales notamment en inox**
Special materials, particularly stainless steel
- **Traitements thermiques ou de surface**
Heat or surface treatments

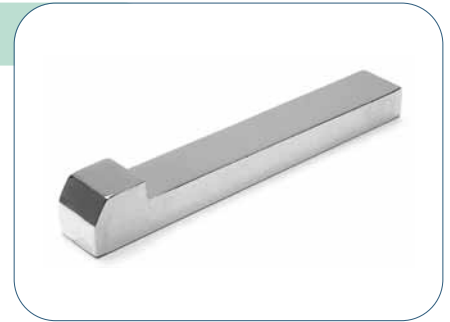
CLAVETTES À TALON

GIB-HEAD KEYS

CLAVETTES À TALON (POUR CLAVETAGE FORCÉ)

NFE 22178 (= DIN6887)

GIB-HEAD KEYS NFE22178 (= DIN6887)



☒ **Arêtes abattues par tonnelage**

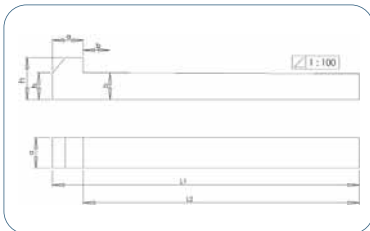
Edges smoothed by tumbling

☒ **Les clavettes à talon sont livrées avec une légère surépaisseur : à ajuster au montage (tolérance zb 10)**

Gib-head keys are delivered with slight extra thickness: adjust at assembly (zb10 tolerance)

☒ **Désignation : Clavettes talon axb x L1**

Description: Gib-head keys axb x L1



Matière = C45

Material: C45

a (+0,2;0)	b (+0,5;0)	h	L1(longueur totale)/L2(longueur sous tête)															
			L1(total length)/L2(length under head)															
6	6	10	40/34	50/44	60/54	70/64	80/74		100/94									
8	7	11	40/32	50/42	60/52	70/62	80/72		100/92									
10	8	12		50/40	60/50	70/60	80/70	90/80	100/90	120/110								
12	8	12			60/48	70/58	80/68	90/78	100/88	120/108	140/128							
14	9	14				70/56	80/66	90/76	100/86	120/106	140/126	160/146						
16	10	16					80/64	90/74	100/84	120/104	140/124	160/144	180/164					
18	11	18					80/62		100/82	120/102	140/122	160/142	180/162	200/182				
20	12	20								120/100	140/120	160/140	180/160	200/180	220/200			
22	14	22							100/78	120/98	140/118	160/138	180/158	200/178	220/198	240/218	260/238	
24	14	24							100/76	120/96	140/116	160/136	180/156	200/176	220/196	240/216	260/236	
25	14	22							100/75	120/95	140/115	160/135	180/155	200/175	220/195	240/215	260/235	
28	16	25	120/92	140/112	160/132	180/152	200/172	220/192	240/212	260/232	280/252	300/272						
32	18	28			160/128	180/148	200/168	220/188	240/208	260/228	280/248	300/268	320/288					
36	20	32				180/144	200/164	220/184	240/204	260/224	280/244	300/264	320/284	340/304	360/324			
40	22	36							240/200	260/220	280/240	300/260	320/280	340/300	360/320	380/340	400/360	

SUR DEMANDE

ON REQUEST

• **Dimensions et tolérances spéciales**

Other tolerances and dimensions

• **Matières spéciales notamment en inox**

Special materials, particularly stainless steel

• **Traitements thermiques ou de surface**

Heat or surface treatments

BARREAUX À CLAVETTE INOX

DIN6880 LONGUEUR 500 mm / 1000 mm / 3000 mm

500mm / 1000mm / 3000mm LONG STAINLESS STEEL KEY BARS DIN6880



② **Désignation : Barreaux à clavette inox [type] : [section]x500, [tolérance]**

Description: Stainless steel Key bars [type of steel]: [section]x500, [tolerance]

ATTENTION : Bien choisir la nuance et la tolérance

Please note: choose the right shape and tolerance for your needs

Matière = Inox 304 X5CrNi18-10 Material: Stainless steel					
section	tolérance		section	tolérance	
section	tolerance		section	tolerance	
	h9	h11		h9	h11
3x3	h9xh9		12x12		h11xh11
4x4	h9xh9		14x9	h9xh11	
5x5	h9xh9		14x14		h11xh11
6x4	h9xh11		15x10		h11xh11
6x6	h9xh9		16x10	h9xh11	
7x7		h11xh11	16x16		h11xh11
8x7	h9xh11		18x11	h9xh11	h11xh11
8x8		h11xh11	18x18		h11xh11
10x6		h11xh11	20x10		h11xh11
10x8	h9xh11		20x12		h11xh11
10x10		h11xh11	20x20		h11xh11
12x8	h9xh11		25x25		h11xh11
			30x30		h11xh11

Matière = Inox 316Ti X6CrNiMoTi17-12-2 Material: Stainless steel 316Ti X6CrNiMoTi17-12-2					
section	tolérance		section	tolérance	
section	tolerance		section	tolerance	
	h9			h9	
2x2	h9xh9		18x11	h9xh11	
3x3	h9xh9		20x12	h9xh11	
4x4	h9xh9		22x14	h9xh11	
5x5	h9xh9		25x14	h9xh11	
6x6	h9xh9		28x16	h9xh11	
8x7	h9xh11		32x18	h9xh11	
10x8	h9xh11		36x20	h9xh11	
12x8	h9xh11		40x22	h9xh11	
14x9	h9xh11		45x25	h9xh11	
16x10	h9xh11				

SUR DEMANDE

ON REQUEST

• **Dimensions et tolérances spéciales**

Other tolerances and dimensions

• **Longueurs spéciales**

Special lengths

• **Matières spéciales notamment en 316L X2CrNiMo17-12-2, X17CrNi16.2 et X2CrNiMoN22-5-3**

Special materials, particularly X17CrNi16-2or X2CrNiMoN22-5-3

Tolérance en mm Tolerance in mm											
	de 0 à 3 inclus from 0 to 3 inclusive	de 3 à 6 inclus from 3 to 6 inclusive	de 6 à 10 inclus from 6 to 10 inclusive	de 10 à 14 inclus from 10 to 14 inclusive	de 14 à 18 inclus from 14 to 18 inclusive	de 18 à 24 inclus from 18 to 24 inclusive	de 24 à 30 inclus from 24 to 30 inclusive	de 30 à 40 inclus from 30 to 40 inclusive	de 40 à 50 inclus from 40 to 50 inclusive	de 50 à 65 inclus from 50 to 65 inclusive	de 65 à 80 inclus from 65 to 80 inclusive
h9	0 -0,025	0 -0,030	0 -0,036	0 -0,043	0 -0,043	0 -0,052	0 -0,052	0 -0,062	0 -0,062	0 -0,074	0 -0,074
h11	0 -0,060	0 -0,075	0 -0,090	0 -0,110	0 -0,110	0 -0,130	0 -0,130	0 -0,160	0 -0,160	0 -0,190	0 -0,190