



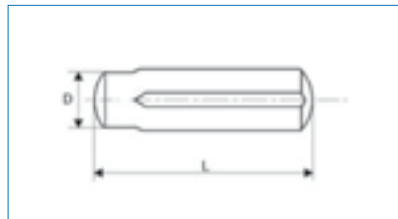
GOUPILLES CANNELÉES

ISO 8739 à 8745 - DIN 1470 à 1475 - NFE 28739 à

GROOVED PINS ISO 8739 to 8745 - DIN 1470 to 1475 - NFE28739 to 28745



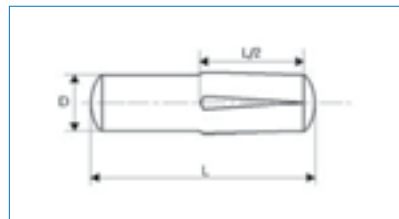
- > Norme DIN : la longueur est mesurée aux arêtes.
DIN standard: Length is measured between edges.
- > Norme ISO : la longueur est mesurée hors-tout.
ISO standard: Length is overall dimension.
- > Désignation : Goupilles cannelées [norme] D x L.
Description: Grooved pins [standard] D x L.



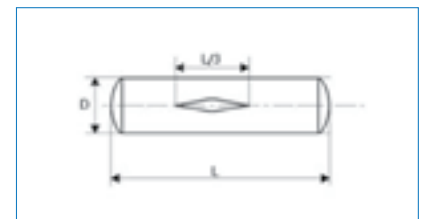
ISO 8739 - DIN 1470 - NFE 28739
Hors standard



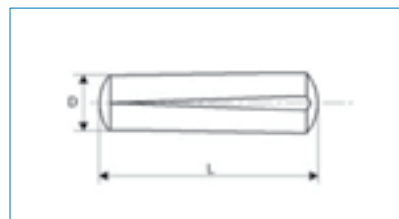
ISO 8740 - DIN 1473 - G07 - NFE 28740



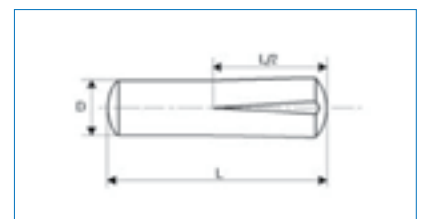
ISO 8741 - DIN 1474 - G05 - NFE 28741



ISO 8742 - DIN 1475 - G06 - NFE 28742



ISO 8744 - DIN 1471 - G01 - NFE 28744



ISO 8745 - DIN 1472 - G02 - NFE 28745

Matière : 9SMnPb28K et inox
Material: 9SMnPb28K and stainless steel

D	Longueur Length																													
1,5	4*	5*	6	8	10	12																								
2	4*	5*	6	8	10	12	14	16	18	20	22	24	25	26	28	30														
2,5			6	8	10	12	14	16	18	20	22	24	25	26	28	30														
3			6	8	10	12	14	16	18	20	22	24	25	26	28	30														
4			6	8	10	12	14	16	18	20	22	24	25	26	28	30	32	35	36	40	45									
5				8	10	12	14	16	18	20	22	24	25	26	28	30	32	35	36	40	45	50								
6				8	10	12	14	16	18	20	22	24	25	26	28	30	32	35	36	40	45	50	55	60						
8					10	12	14	16	18	20	22	24	25	26	28	30	32	35	36	40	45	50	55	60	65	70				
10						14	16	18	20	22	24	25	26	28	30	32	35	36	40	45	50	55	60	65	70	80	90	100		
12							14	16	18	20	22	24	25	26	28	30	32	35	36	40	45	50	55	60	65	70	80	90	100	
14											22	24	25	26	28	30	32	35	36	40	45	50	55	60	65	70	80	90	100	
16												22	24	25	26	28	30	32	35	36	40	45	50	55	60	65	70	80	90	100
20													24	25	26	28	30	32	35	36	40	45	50	55	60	65	70	80	90	100

* Seulement norme ISO 8740 ou forme équivalente
* Only ISO 8740 or equivalent shape

SUR DEMANDE

On request

> Dimensions et tolérances spéciales.
Other tolerances and dimensions.

> Matières spéciales notamment en inox.
Special materials, particularly stainless steel.