

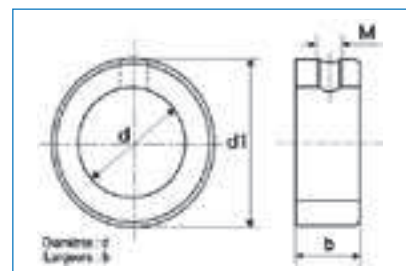
**BAGUES D'ARRÊT**

DIN 705A - NFE 22161

SET COLLARS DIN 705A - NFE 22161



- > Les bagues sont stockées en DIN 705A .  
Set Collars are available in stock in DIN 705A.
- > Les bagues sont fournies SANS les vis.  
Rings are delivered WITHOUT the screw.
- > Désignation: Bagues d'arrêt DIN 705A d x d1 x b

**Matière : Acier 9SMnPb28K**

Material : Steel 9SMnPb28K

d h8	d1 h13	b js14	M
6	12	12	M4
8	16	16	M4
10	20	20	M5
12	22	22	M6
15	25	25	M6
16	28	28	M6
18	32	32	M6
20	32	32	M6
22	36	36	M6
25	40	40	M8
30	45	45	M8
35	56	56	M8
40	63	63	M10
45	70	70	M10
50	80	80	M10
55	80	80	M10
60	90	90	M10
65	100	100	M12
70	100	100	M12
75	110	110	M12
80	110	110	M12
85	125	125	M12

**SUR DEMANDE**

On request

- > NFE 22161.  
NFE 22161.
- > Dimensions et tolérances spéciales.  
Other tolerances and dimensions.
- > Matières spéciales notamment en inox A2 et A4.  
Special materials, particularly stainless steel A2 and A4.
- > Vis pointeaux (montées ou pas).  
Conical ended screws (pre-mounted on the collars or not).